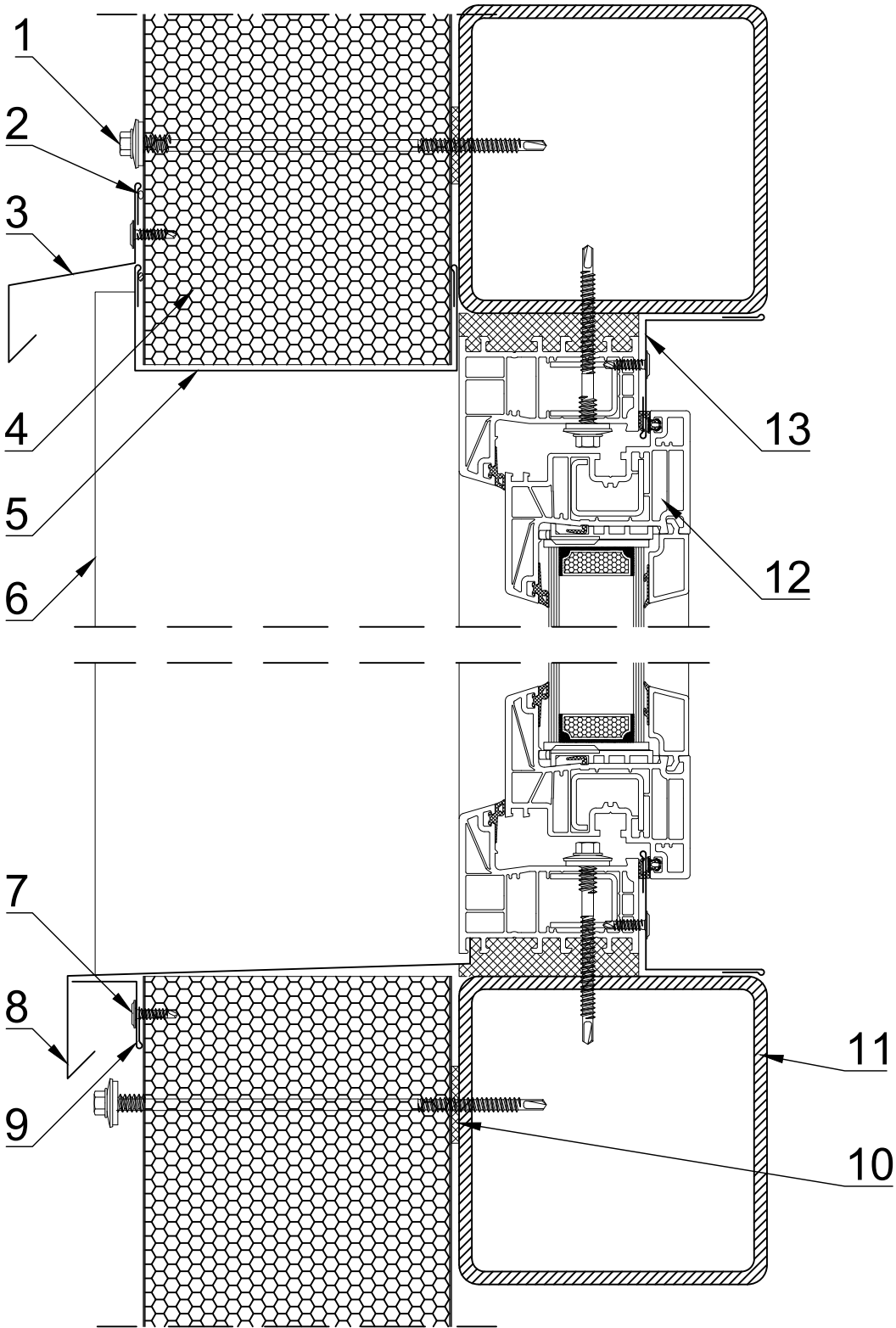
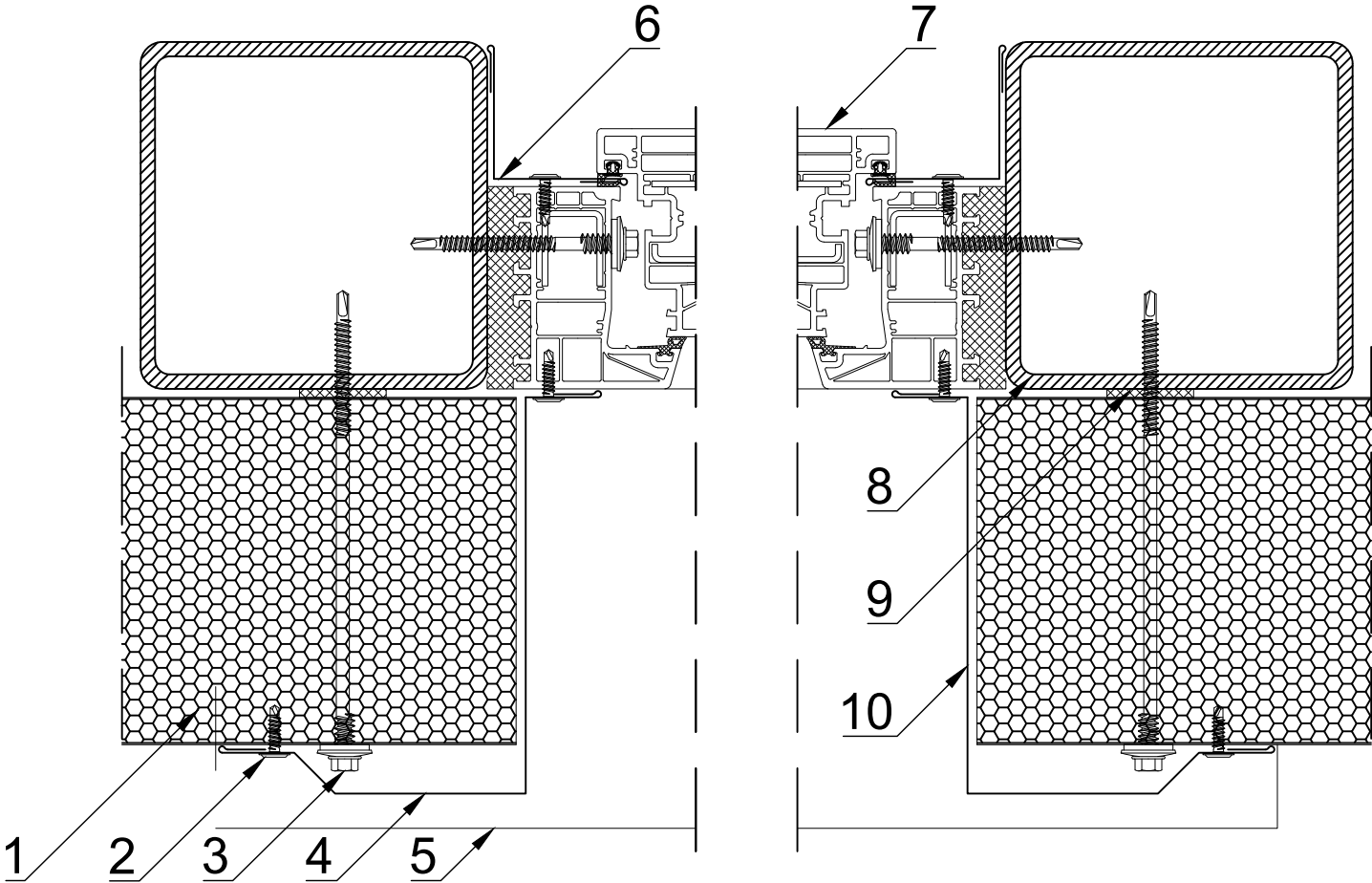


OTWÓR OKIENNY – PRZĘKÓJ PIONOWY, DETAL D8



1. Łącznik
2. Hydroizolacyjna masa uszczelniająca
3. Obróbka blacharska 009 PaNELTECH lub równoważna
4. Płyta warstwowa ścienna grubości 12cm z rdzeniem PIR posiadająca certyfikat NRO, PaNELTECH lub równoważna
5. Obróbka blacharska 025 PaNELTECH lub równoważna
6. Obróbka blacharska 056 B, 057 B lub 058 B (widok) PaNELTECH lub równoważna
7. Wkręt samowiercący lub nit zrywalny
8. Obróbka blacharska 051 PaNELTECH lub równoważna
9. Obróbka blacharska 052 PaNELTECH lub równoważna
10. Uszczelka samoprzylepna
11. Konstrukcja wg projektu konstrukcyjnego
12. Okno
13. Obróbka blacharska 020 PaNELTECH lub równoważna

OTWÓR OKIENNY – PRZĘKÓJ POZIOMY  
DETAL D9



1. Płyta warstwowa ścienna grubości 12cm z rdzeniem PIR posiadająca certyfikat NRO, PaNELTECH lub równoważna
2. Wkręt samowiercący lub nit zrywalny
3. Łącznik
4. Obróbka blacharska 056 B PaNELTECH lub równoważna
5. Obróbka blacharska 051 (widok) PaNELTECH lub równoważna
6. Obróbka blacharska 020 PaNELTECH lub równoważna
7. Okno
8. Konstrukcja wg projektu konstrukcyjnego
9. Uszczelka samoprzylepna
10. Obróbka blacharska 056 B PaNELTECH lub równoważna

UWAGA: konkretny rodzaj obróbek blacharskich należy dobrać w konsultacji z Producentem i Generalnym Projektantem.

UWAGA: ostateczna akceptacja kolorystyczno-materiałowa nastąpi po konsultacjach i przedstawieniu wszystkich próbek przez Generalnego Wykonawcę Generalnemu Projektowi.

DETALE D8 I D9 OSADZENIA OKIEN

SKALA 1:2,5

BRANZA: ARCH.

ARCHITEKTURA

GARAŻ NA PRZYCZEPY CIĘŻAROWE  
AKADEMII MARYNARKI WOJENNEJ  
GDYNIA UL. ŚMIDOWICZA 69

UMOWA –

FAZA P.T./P.W.

DATA 08.2024

AUTOR

PROJEKTU

arch. PAWEŁ WŁAD. KOWALSKI

architektura bez ograniczeń, konstrukcje, kierowanie robotami, i ocena stanu techn. z ograniczeniami  
Nr 699/Gd/82 Członek Izby PO-0012

podpis

SPRAWDZAJĄCY

KOWALSKI  
architekci  
spółka z o.o.

arch. Hubert Kowalski

architektura bez ograniczeń  
upr.bud. PO/KK/345/2010 Członek Izby PO-1090  
81-574 GDYNIA ul Stołemow 44  
tel.+(58) 66 00 105

podpis

A15